

NEOLUX lève 1,1 M€ auprès de SCR STARQUEST VENTURES et de OSÉO pour accélérer son développement

La société de capital risque investit 800 k€ et Oséo apporte un soutien à la croissance de 300 k€
L'entreprise innovante membre du réseau Oséo Excellence envisage d'atteindre 8 M€ de chiffre d'affaires en 2014 contre 2,1 M€ en 2010.

La Chapelle Vendômoise, le 28 novembre 2011. Spécialisée dans la conception de systèmes d'éclairage à LED, NEOLUX est reconnue comme un acteur stratégique. Grâce à son Bureau d'études, l'entreprise française propose des solutions innovantes pour la réalisation de projets d'éclairage à LED : quatre gammes de produits standards Home by NEOLUX, Store by NEOLUX, City by NEOLUX, Event by NEOLUX et Design by NEOLUX pour le développement de systèmes sur mesure.

En 2011, forte de son avance technologique, l'entreprise innovante s'est lancée dans de nombreux projets d'avenir. NEOLUX a signé notamment un partenariat avec le CEA-Leti pour concevoir la troisième génération de LED. Elle collabore par ailleurs avec le soutien du pôle S2E2 et la DRIEA Île de France (Direction Régionale et Interdépartementale de l'Équipement et de l'Aménagement) à la mise en place d'un démonstrateur « bâtiment Durable et Eco-Construction ». NEOLUX participe d'autre part, avec le pôle de compétitivité Advancity, à un Appel à la Manifestation d'Intérêt de l'ADEME sur la construction d'un Bâtiment à Energie POSitive (BEPOS).

Cette année, NEOLUX a également ouvert le premier centre de formation agréé dédié à la technologie LED et a reçu de nombreux élus dans ses bureaux d'études et de R&D pour présenter son savoir-faire unique en France. Plusieurs premières pour des installations entièrement éclairées à LED en France ont été réalisées en 2011 : 1^{er} centre aquatique (Agl'eau de Blois), 1^{er} cours de tennis (Tennis Club de Villebarou), 1^{er} concessionnaire moto (Team Deletang) ...

Pour Arnaud DELATTRE, directeur du fonds Starquest Capital :

« Notre fonds constitué principalement de chefs d'entreprises soutient dans la durée les entrepreneurs les plus talentueux de son portefeuille. Nous souhaitons conserver l'éco-système du tour de table initial qui a permis leur succès et leur garantir des moyens financiers pour leur croissance. NEOLUX fait partie de cette élite, parce que la société a su mieux que ses concurrents adopter une stratégie adaptée à cet énorme marché en devenir, en particulier en associant étroitement science et business, une alchimie assez rare dans cet univers. »

« Nous sommes fiers de compter dans notre actionnariat des investisseurs qui intègrent pleinement notre politique de développement dans leur analyse et renforcent nos ressources humaines et financières pour assurer notre réussite » explique Ludovic LABIDURIE, PDG de NEOLUX.

Avec cette nouvelle levée de fonds, NEOLUX dispose désormais de nouveaux moyens pour accélérer son développement. L'entreprise prévoit ainsi un déploiement de sa force commerciale sur l'ensemble du territoire national. Elle rachète également la société Diodis, distributeur historique de NEOLUX. Cette structure devient l'agence NEOLUX Grand Sud, la troisième après l'ouverture des agences à Paris (Quartier St Germain des Prés) et à Lyon (Espace Confluence). NEOLUX va renforcer son équipe R&D pour répondre à la demande croissante des clients : de nouveaux produits standards et de nouvelles solutions innovantes « Design by NEOLUX » pour le compte de tiers (industriels, commerces,...) verront le jour en 2012.

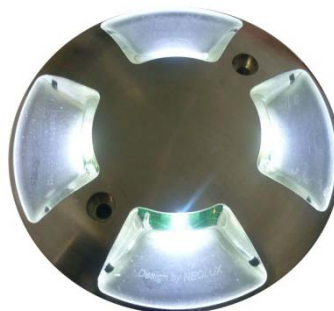
Pour capitaliser sur ses belles références à l'international (palais de l'Emir d'Abu Dhabi et la plus grande bijouterie du Monde à Doha au Qatar), NEOLUX lancera début 2012 son service export opérationnel pour les marchés de l'Europe de l'Ouest et des pays du Moyen-Orient.

Le service Marketing mis en place fin 2010 poursuivra sa stratégie de différenciation et de vulgarisation de son savoir-faire et de la technologie LED : relations presse, portes-ouvertes de ses installations, rencontres dans ses agences, participations aux salons en France et à l'international sur les marchés stratégiques.

DES EXEMPLES DE RÉALISATIONS ET DE PRODUITS PARMIS LES DERNIÈRES NOUVEAUTÉS DE NEOLUX

Balise de sol à LED pour le compte de la société KAUFEL

NEOLUX a conçu une balise au sol à LED pour équiper notamment les parkings



Kit d'éclairage à LED pour les stores Roche Habitat

NEOLUX a développé des éclairages LED et a intégré ses solutions dans des stores de terrasse.



> Stores Roche Habitat éclairés à LED par NEOLUX

> Kit d'éclairage LED NEOLUX

Kit d'éclairage à LED POSALIGHT® pour les murs de briques de verre - partenariat PENEZ HERMAN et NEOLUX

NEOLUX a réalisé des éclairages LED intégrés aux murs de briques de verre PENEZ HERMAN.



> Éclairage LED déco : de gauche à droite une cloison dans une chambre, dans des sanitaires, ou pour un comptoir d'accueil

Flex LED haute puissance de NEOLUX pour l'aménagement

Ces LED Flex haute puissance offrent de multiples applications (décoration d'intérieur et agencement).



> Éclairage Flex LED haute puissance de gauche à droite : cuisine, linéaire de casques concession Team DELETANG et meubles de présentation de montures ACUITIS (Paris place des Ternes)

A propos de NEOLUX (www.neolux.fr) :

Membre de la communauté Oseo Excellence, l'entreprise innovante NEOLUX est située à La Chapelle Vendômoise sur l'Aérodrome du Breuil dans le Loir-et-Cher.

Concepteur, fabricant et intégrateur de systèmes d'éclairage à LED, NEOLUX se positionne comme le spécialiste français des sources lumineuses LED. L'entreprise propose des solutions innovantes pour la réalisation de projets d'éclairage LED au travers de gammes de produits standard et de développement de systèmes d'éclairage à LED sur-mesure permettant de répondre précisément aux besoins des clients.

Les solutions d'éclairage à LED exigent d'une part **une haute technicité de mise en oeuvre**, et autorisent d'autre part des solutions lumineuses très novatrices. Reconnue sur ce marché par ses clients et ses partenaires pour son savoir-faire et son professionnalisme, NEOLUX :

- intègre dans ses équipes un **personnel de recherche et développement de très haut niveau** (ingénieurs, Docteur en Science),
- collabore **avec les laboratoires de Recherche publics** (projet collaboratif « MODULED » avec le CEA LETI Grenoble),
- dispose d'un **laboratoire de photométrie** équipé d'un **goniospectrophotomètre en champ proche, appareil unique en France**, qui permet de mesurer l'intensité lumineuse des LED,
- a obtenu la première certification en tant **qu'institut de formation professionnelle sur la technologie d'éclairage à LED**.

NEOLUX a construit une **expertise** inégalée dans l'assemblage **technique** des composantes **optiques, thermiques** et **électroniques** qui lui permettent d'optimiser l'utilisation du composant de base, la LED.

En tant que membre du pôle de compétitivité de la ville durable et des éco-technologies urbaines ADVANCITY, NEOLUX conseille les collectivités territoriales (villes, communautés de communes ou d'agglomérations, départements ou régions) dans la mise en place de leur Agenda 21 (politique de développement durable). Les études, les diagnostics et les analyses conçus par NEOLUX permettent aux élus et aux professionnels d'optimiser leur choix dans la gestion des éclairages publics et le contrôle de l'efficacité énergétique des bâtiments économes.

Contact Presse : Actine Stratégies / Stéphane BERSTEIN
Mobile : 06 67 31 47 13 / mail : stephane.berstein@actine-strategies.com
Contact NEOLUX : Bruno DUVAULT / mail : b.duvault@neolux.fr

NEOLUX intervient ainsi régulièrement auprès des collectivités territoriales et des organismes publics dans ce cadre.

L'entreprise est également membre de l'AFE (Association Française de l'Eclairage), du Cluster Lumière et du pôle de compétitivité S2E2 et du groupement d'entreprises et d'institutions Shop Expert Valley. Ce dernier est le premier pôle de compétences en matière d'aménagement de magasins en France.

NEOLUX compte parmi ses références :

- **des collectivités territoriales et des organismes publics** : Pays du Vendômois (41), Ville de Blois (41), Ville de Romorantin (41), Ville de Courbevoie (92), Ville de Paris (75), Ville de Lyon (69), Ville de Saint Etienne (42), Ville de Lille (59), Ville de Comines (59), Ville de Bordeaux (33), Centre historique minier de Lewarde (59), ...

- **des PME PMI et des grands groupes** : les magasins Chopard, la 1^{ère} franchise magasin Nivea, le Futuroscope, APIA Group, Stal Industrie, Mc Donald's, E Leclerc, la SNCF, des grands hôtels, des magasins de renom et des références à l'international telles que le Palais de l'Émir d'Abu Dhabi ou la plus grande bijouterie du monde à Doha au Qatar.

Pour répondre aux exigences de ses clients, NEOLUX, dotée d'un Bureau d'Études, Recherche-Développement et Design, et équipée d'outils de pointe, a créé :

- Quatre gammes standards de solutions d'éclairage LED :
 - *Home by NEOLUX* pour l'éclairage architectural intérieur et extérieur,
 - *Store by NEOLUX*, éco-aménagement pour les magasins : rétro éclairage direct et indirect, RVB et blanc pour la réalisation d'enseignes, de vitrines et d'intérieurs de magasins,
 - *City by NEOLUX* pour les bâtiments publics et industriels, espaces sportifs et culturels, zones marchandes, bureaux et espaces de travail,
 - *Event by NEOLUX* pour un éclairage haute luminosité requis par les professionnels de la scène, de l'évènementiel et de l'architecture intérieure.

- Des systèmes d'éclairage LED développés sur cahier des charges :
 - Les solutions *Design by NEOLUX* sont conçues sur mesure pour le compte de Tiers afin de résoudre des problématiques d'éclairage LED spécifiques.